



CooperVision®  
Live Brightly.®

# קטלוג עדשות מגע Specialty

מחויבים אליכם ואל המטופלים שלכם



# עדשות מגע רכות

שם המוצר	חומר גלם	בסיס (מ"מ)	קוטר (מ"מ)	תחום עוצמה	DK/t @-3.00	עיצוב עדשה	מחיר מומלץ
Biofinity® XR	comfilcon A תכולת נוזל: 48%	8.6	14	+8.50 to +15.00D (0.50D) -12.50 to -20.00D (0.50D)	160	Aspheric optics	3 עדשות ₪ 200

שם המוצר	חומר גלם	בסיס (מ"מ)	קוטר (מ"מ)	תחום עוצמה	צילינדר	זווית	DK/t @-3.00	עיצוב עדשה	מחיר מומלץ
Biofinity® XR Toric	comfilcon A 48% תכולת נוזל:	8.7	14.5	+8.50 to +20.00DS (0.50D) -10.50 to -20.00DS (0.50D)	-0.75 -1.25 -1.75 -2.25	5 to 180 (5° steps)	116	Optimised Toric Lens Geometry™	3 עדשות ₪ 515
				+20.00 to -20.00DS (0.50D steps after ±6.00DS)	-2.75 -3.25 -3.75 -4.25 -4.75 -5.25 -5.75				

שם המוצר	חומר גלם	בסיס (מ"מ)	קוטר (מ"מ)	תחום עוצמה	תוספת לקריאה	DK/t @-3.00	עיצוב עדשה	מחיר מומלץ
Biofinity® multifocal	comfilcon A 48% תכולת נוזל:	8.6	14	Plano to +6.00D (0.25D) -0.25 to -6.00D (0.25D) -6.50 to -10.00D (0.50D)	+1.00, +1.50, +2.00, +2.50	142 (-3.00, N lens, +1.00 Add)	Balanced Progressive® Technology: D and N designs	6 עדשות ₪ 670

שם המוצר	חומר גלם	בסיס (מ"מ)	קוטר (מ"מ)	תחום עוצמה	צילינדר	זווית	תוספת לקריאה	DK/t @-3.00	עיצוב עדשה	מחיר מומלץ
Biofinity® multifocal Toric	comfilcon A 48% תכולת נוזל:	8.7	14.5	Plano to +6.00DS (0.25D) +6.50 to +10.00DS (0.50D) -0.25 to -6.00DS (0.25D) -6.50 to -10.00DS (0.50D)	-0.75 -1.25 -1.75 -2.25 -2.75 -3.25 -3.75 -4.25 -4.75 -5.25 -5.75	5 to 180 (5° steps)	+1.00, +1.50, +2.00, +2.50	116	Balanced Progressive® Technology: D and N designs Optimised Toric Lens Geometry™	3 עדשות ₪ 450

**להתאמה פשוטה ומהירה היעזרו באפליקציית OptiExpert**

ניתן להורדה בחינם מחנות האפליקציות: סיסמא ראשונית לכניסה: biofinity

Download on the App Store

GET IT ON Google Play

## חשוב לדעת.

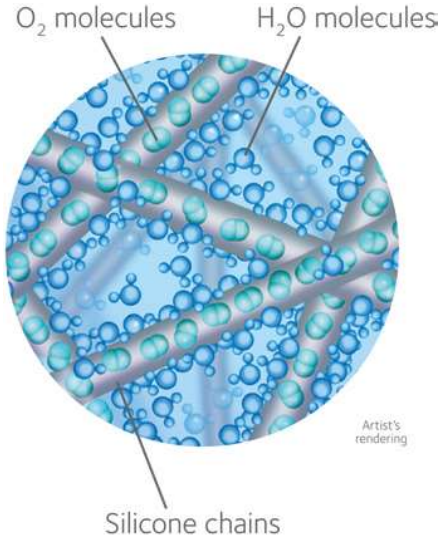
זמני אספקה לעדשות ה-XR – כ- 6 שבועות.



**עדשות דיאגנוסטיקה** זמינות במלאי בצילינדרים -2.75 \ -3.75 במרשמים מ- 10.00 ועד +5.00, בקפיצות של 0.50 ובזוויות של 10°-180° על מנת לאפשר התאמה למגוון רחב של פרמטרים.

# משפחת Biofinity®

עדשות מגע פרימיום עם מגוון המרשמים הרחב ביותר\*!



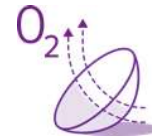
## חומר הגלם - שימוש בטכנולוגיית Aquaform® לתחושת לחות ועבירות חמצן מיטבית

טכנולוגיית Aquaform® לוכדת וסופחת מים וכך העדשה נשארת לחה, אפילו אם ממצמצים מעט.

שרשראות סיליקון ארוכות הקשורות במולקולות מים, לכן מעבר החמצן הוא אופטימלי כדי להשאיר את העיניים בהירות, לבנות ובריאות.



מודולוס מיטבי



מעבר חמצן גבוה



הרטה טבעית

## עיצוב המשטח לנוחות משופרת

**עמידות למשקעים**  
בזכות המשטח החלק והלחות הגבוהה שבה.



**עיצוב קצוות מעוגלים**  
נימור קצה העדשה (Edge) אופטימלי להפחתת האינטראקציה עם הלחמית עבור נוחות משופרת



## אופטיקה - לביצועי ראייה יוצאים מן הכלל

כל עדשה ממשפחת Biofinity® היא יצירת מופת עיצובית לתיקון ראייה מסוים ומרשם ספציפי, כך שיותר מרכיבי עדשות מגע יכולים ליהנות מביצועי ראייה מעולים.



עבור פרסביופיה

### Biofinity® multifocal

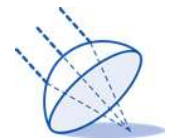
טכנולוגיית Balanced Progressive® עם מספר אזורי תיקון לחדות ראייה במרחקים קרובים, רחוקים וביניים. מותאם לכל עוצמה ספרית ותוספת (ADD) עם אפשרות להתאמה של עדשה עם מרכז לקרוב או לרחוק.



עבור אסטיגמטיות

### Biofinity® toric

Optimized Toric Lens Geometry™ לראייה יציבה וחדה והתאמה קלה. במרשמים סטנדרטיים ובפרמטרים מורחבים.



למיפיה והיפרמטריה

### Biofinity® sphere

מערכת לנטרול אברציות עיצוב קדמי אספרי ייחודי שמנטרל אברציות ספריות בעדשה ובעין להשגת חדות גבוהה יותר בכל טווח הפרמטרים.

\* Based on Rx option combinations (sphere, cylinder, axis & add) manufactured, across all soft lenses in sphere, toric & multifocal (including made to order), in SiHy from 4 main manufacturers. Includes 1 Day, 2 weekly, and monthly disposable contact lenses. Cosmetic & Photochromatic contact lenses are not included. Multiple base curve variants are not included. 1. CVI data on file, 2023. Industry reports and internal estimates based on Tyler's Quarterly, 12/2022.

# עדשות מגע גמישות נושמות.

Quasar ועוד

בהתאמת עדשות גמישות נושמות, מומלץ להיעזר בסט בדיקה.

## עדשות מגע גמישות נושמות ספריות (GP)

שם המוצר	גאומטריה	קוטר	בסיסים	תחום עוצמה	הוראות התאמה	מחיר מומלץ
<b>Quasar SV</b> 11180	Aspheric	8.80 to 11.20mm in 0.4 mm steps	7.00 to 9.00mm in 0.05mm steps	-25.00 to +25.00 in 0.25D steps	ON Flat K*	₪ 735
<b>Multicurve</b> 11200	2 to 5 curves	8.50 to 10.50 in 0.1mm steps	4.50 to 10.50mm in 0.05mm steps"	-40.00 to +40.00 in 0.25D steps	-	₪ 735

\*UP TO 1.50D CYL | Flat K +0.1 - CYL 1.50 to 2.50D  
מומלץ השימוש בסט התאמה.

## עדשות מגע גמישות נושמות טוריות (GP)

שם המוצר	גאומטריה	קוטר	בסיסים	תחום עוצמה	עוצמת הצלינדר והזווית	מחיר מומלץ
<b>Quasar SV front toric</b> 11220	Aspheric	8.80 to 10.00 in 0.4mm steps"	7.00 to 9.00mm in 0.05mm steps	-25.00 to +25.00 in 0.25D steps	-0.25 to -12.00 in 0.25D steps at any axis	₪ 850
<b>Quasar toric</b> 11220	Multi-aspheric	8.80 to 10.00 in 0.4mm steps	7.00 to 9.00mm in 0.05mm steps	-25.00 to +25.00 in 0.25D steps	Toric Periphery: 0.2 to 0.8 in 0.1mm steps Default: 0.4mm	₪ 850
<b>Multicurve toric</b> 11250	back/front toric	8.50 to 10.50 in 0.1mm steps	4.50 to 10.50 in 0.05mm steps	-40.00 to 40.00 in 0.25D steps	-	₪ 900

## עדשות מגע גמישות נושמות מולטיפוקל (GP)

שם המוצר	גאומטריה	קוטר	בסיסים	תחום עוצמה	תוספת לקריאה	הוראות התאמה	מחיר מומלץ
<b>Quasar FS Multifocal</b> 11450	Aspheric front surface Center Distance	8.80 to 10.00 in 0.4mm steps	7.00 to 8.60 in 0.05mm steps	-25.00 to +25.00 in 0.25D steps	0.75 to 3.00 in 0.25D steps	ON Flat K*	₪ 1,620
<b>Senso Select Zoom</b> 11506	Center Distance	9.30 to 10.80 in 0.30mm steps Standard - 9.90	7.10 to 8.50 0.05mm	-20.00 to +20.00 in 0.25D steps	+1.00 to +3.00 in 0.25DS steps	-	₪ 1,975
<b>Senso Select Duo</b> 11618	Segment	9.30 to 10.80 in 0.30mm steps Standard - 9.90	7.10 to 8.50 0.05mm	-20.00 to +20.00 in 0.25D steps	-	-	₪ 2,105



## חומרי גלם לעדשות RGP

	שימוש	חדירות חמצן	צבע	USAN Name
Optimum Extra	Flexible Wear	100	Blue, green, grey	Roflufocon D
Boston XO	Flexible Wear	100	Blue, green, violet	Hexafocon A

משפחת עדשות המגע RGP של Quasar מציעה חדות ראייה ונוחות יוצאות דופן, והן מעוצבות כך שיעמדו באתגרים שמציבים דרישות אורח החיים של המטופלים שלכם.

### Multicurve

עדשות בהתאמה אישית לבחירתכם (כתחליף לעדשות Special Hard/Tricurve).

### Quasar K

לקרטוקונוס

### Quasar FS

מולטיפוקל

### Quasar Toric

עדשות טוריות, Back&Front Toric Periphery

### Quasar SV

עדשות חד מוקדיות

עדשות ממשפחת Quasar זמינות בשני חומרי גלם איכותיים: Optimum Extra, Boston XO להם עבירות חמצן גבוהה של 100DK, זווית הרטבה נמוכות לראייה איכותית ונוחות מעולה. ✓

כל העדשות עוברות טיפול פלאזמה, למשטח חלק ואיכותי יותר. ✓

לעדשות תכונה ייחודית לשינוי SAG העדשה המאפשרת שינוי של קצה העדשה במידה הצורך (הרמת קצה). ✓

# עדשות גמישות נושמות לקרטוקונוס

## Quasar K

שם המוצר	גאומטריה	קוטר	בסיסים	תחום עוצמה	הוראות התאמה	מחיר מומלץ
<b>Quasar K</b> 11200	Multi-Aspheric	8.80 to 9.60 in 0.4mm steps	5.70 to 8.00 in 0.05mm steps	-25.00 to +25.00 in 0.25D steps	Use Trial Lenses	₪ 890
<b>Quasar K front toric</b> 11250	Multi-Aspheric	8.80 to 9.60 in 0.4mm steps	5.70 to 8.00 in 0.05mm steps"	-25.00 to +25.00 in 0.25D steps CYL: Any axis	Use Trial Lenses	₪ 1,110

עדשות **Quasar K** משתמשות בתהליך ייצור CNC מתקדם ובטכנולוגיה המולטי - אספרית של משפחת Quasar לטובת דיזיין ייחודי למקרים עם קרטוקונוס. הייצור ברמת דיוק גבוהה משיג מעבר חלק ורציף בין הקימורים המשתנים ממרכז העדשה ועד הקצה.

### מדוע לבחור בעדשות Quasar K?

- משטח אחורי נטול מעברים (Junctionless)
- סנטרציה משופרת
- נוחות משופרת
- חומרי גלם עם DK100 לשמירה על בריאות הקרנית.

- מבנה בסיס העדשה תוכנן על פי גישה שהוכחה מחקרית - ככל שרדיוס הבסיס - **BOZR** קטן יותר:
- קוטר האזור האופטי BOZD קטן יותר
- מרווח הקצה (Edge Lift) גבוה יותר

## ROSE K

שם המוצר	גאומטריה	קוטר	בסיסים	תחום עוצמה	הוראות התאמה	מחיר מומלץ
<b>ROSE K2</b> 11404	Dynamic O.Z	7.90 to 10.40	4.30 to 8.60	Any	Use Trial Lenses	₪ 1,460
<b>ROSE K2 IC</b> 11449	Reverse Geometry	9.40 to 12.00	5.70 to 9.30	Any	Use Trial Lenses	₪ 1,685
<b>ROSE K2 PG</b> 11416	Reverse Geometry	9.40 to 12.00	5.70 to 9.30	Any	Use Trial Lenses	₪ 1,575

עדשות **ROSE K** לקרטוקונוס מאפשרות התאמה אישית למבנה הקרנית של כל מטופל, מה שמבטיח התאמה מדויקת ונוחות מקסימלית. בזכות הגאומטריה המתקדמת שלהן והחומרים הנושמים, הן משפרות את הראייה בצורה משמעותית תוך שמירה על בריאות הקרנית, נוחות לשימוש ושיפור איכות החיים.



# סמי סקלרליות

## Rose K - I Onefit Med

שם המוצר	גאומטריה	קוטר	SAG	תחום עוצמה	הוראות התאמה	מחיר מומלץ
<b>ONEFIT MED</b> 111011	Spheric/ Toric/ Quadrant/ Multifocal	15.6, 16.00, 16.40	3800 to 6600	-25.00 to +30.00 CYL -0.50 to -10.00 at any axis ADD 0.75 to 4.0 in 0.25D steps	Use Trial Lenses	₪ 5,505
<b>Onefit MED+</b> Optimum Extreme / Optimum Infinite 111011	Spheric/ Toric/ Quadrant/ Multifocal	17	4100 to 7000	-40.00 to +40 in 0.25D steps CYL -0.25 to -6.00 in 0.25D steps at any axis ADD 0.75 to 4.0 in 0.25D steps	Use Trial Lenses	₪ 5,505
<b>ROSE K2 XL</b> 111011	-Spheric/ Toric/ Quadrant/ Multifocal	14.60, 13.60 to 16.00	Base curve 5.60 to 8.40	Any	Use Trial Lenses	₪ 5,505

## חומרי גלם לעדשות RGP

שימוש	חדירות חמצן	צבע	USAN Name	
<b>Optimum Extra</b>	Flexible Wear	100	Blue, Clear	Roflufocon D
<b>Optimum Infinite</b> רק עבור עדשות נוחות	Flexible Wear	180	Blue, Clear	Tisilfocon A

**Onefit MED** היא עדשה מיני סקלרלית עם התאמה אינטואיטיבית וקלה, שנותנת מענה למגוון רחב של בעיות. העדשה מאפשרת שליטה בתכנון ובהתאמה, כך שניתן לבצע התאמות באופן פשוט ונוח.

בעזרת כלי ההתאמה המתקדם של Onefit MED שזמין באתר [www.blanchardlab.com](http://www.blanchardlab.com), ניתן לראות את השינויים הצפויים ולקבל המחשה בנוגע לפרמטרים הסופיים של העדשה.



## לאיזה מטופלים נתאים עדשות סמי סקלרליות Onefit MED?



העדשות נותנות מענה לכלל תיקוני הראייה הנדרשים: ספר, טורי ומולטיפוקל.

# עדשות מגע היברידיות

SynergyEyes

שם המוצר	קוטר	בסיסים	תחום עוצמה	הוראות התאמה	מחיר מומלץ
<b>Ultra Health</b> 11472 <b>For Keratoconus &amp; Irregular Cornea</b> Petrafocon A (Center) LensesHem LorafilconA 32% ( Skirt ). UVA+UVB	14.50	<b>SAG</b> 50 to 550 in 50µ Steps <b>Soft Skirt</b> Steep, Medium Flat, Flat 2	+2.00 to -8.00 in 0.25D steps -8.50 to -20.00 in 0.50D steps +2.50 to +10.00 in 0.50D steps	Use Trial Lenses	₪ 1,520
<b>Duette HD</b> 11472 <b>For high astigmatism</b> Petrafocon A (Center) LensesHem LorafilconA 32% ( Skirt ). UVA+UVB	14.50	7.10 to 8.30 at 0.20mm steps <b>Soft Skirt</b> Medium, Flat, Flat 2	+8.00 to -8.00 in 0.25D steps -8.50 to -15.00 in 0.50D steps +8.50 to +10.00 in 0.50D steps	Use Trial Lenses	₪ 1,520

עדשות מגע המיוצרות בשיטה ייחודית המשלבת עדשה קשה GP במרכז ופריפריה רכה סיליקון הידרוג'יל לראייה אופטימלית באמצעות אופטיקה אספרית של עדשות GP ונוחות מרבית בזכות עיצוב חצאית (פריפריה) של סיליקון הידרוג'יל ייחודי. לתיקון של עד -6.00D צילינדר קורניאלי.

עדשות **Duette** מתאימות לקרניות רגילות, גם במרשמים עם צילנדרים גבוהים וזמינות גם למטופלים פרסביופים בעיצוב מולטיפוקל.



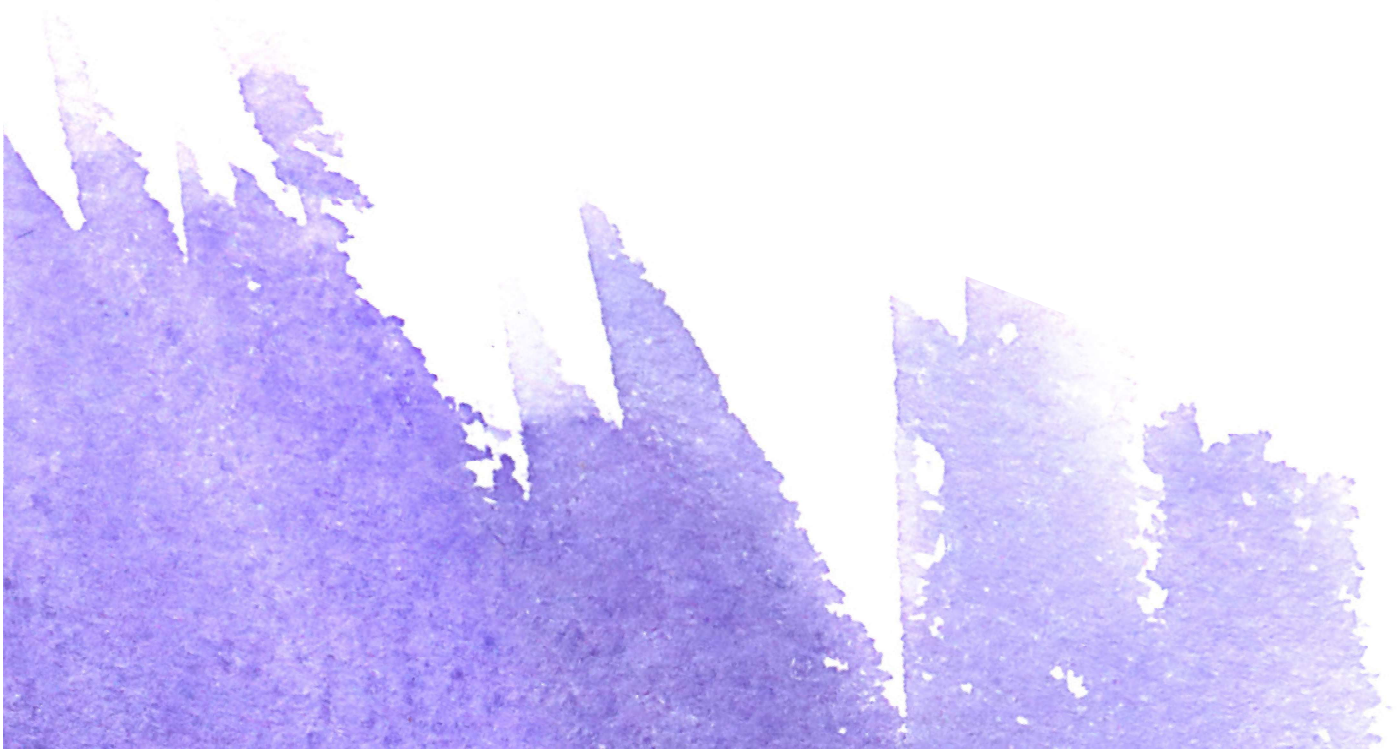
עדשות **UltraHealth** נותנות מענה לקרניות אי-רגולריות ולמקרים שונים של קרטוקונוס.



מרכז ותנועה יציבים

חילוף דמעות יעיל במיוחד

העברת חמצן מקסימלית





# עדשות מגע לאורטוקרטולוגיה

CRT

שם המוצר	קוטר	בסיסים	תחום עוצמה	הוראות התאמה	מחיר מומלץ
CRT 11449 HDS 100	9.50 to 12.00 in 0.50mm steps	6.50 to 10.50 in 0.1mm steps	+2.00D to -2.00D in 0.25D steps	מומלץ להשתמש במחשבון DDS, ONLINE, או בערכת ה- DDS	₪ 2,225
CRT Dual Axis 11551 HDS 100	10.00 to 11.50 in 0.50mm steps	7.80 to 9.20	+0.50	מומלץ להשתמש במחשבון DDS, ONLINE, או בערכת ה- DDS	₪ 2,340

למחשבון  
התאמה,  
סרקו  
את הקוד



## איך לבחור את המטופל המתאים?

- בעל מרשם: ספר -0.75 ועד -6.00 דיופטר,
- צילינדר עד -1.50 דיופטר (wtr) ועד -0.75 דיופטר (atr)
- הצילינדר קורניאלי
- מצב פיזיולוגי תקין של העין
- כמות דמעות תקינה
- לא משתמש בתרופות
- מעל גיל שמונה
- בעל מוטיבציה
- בעל סדר יום מסודר
- התהליך מחייב מעקב באמצעות מיפוי קרנית

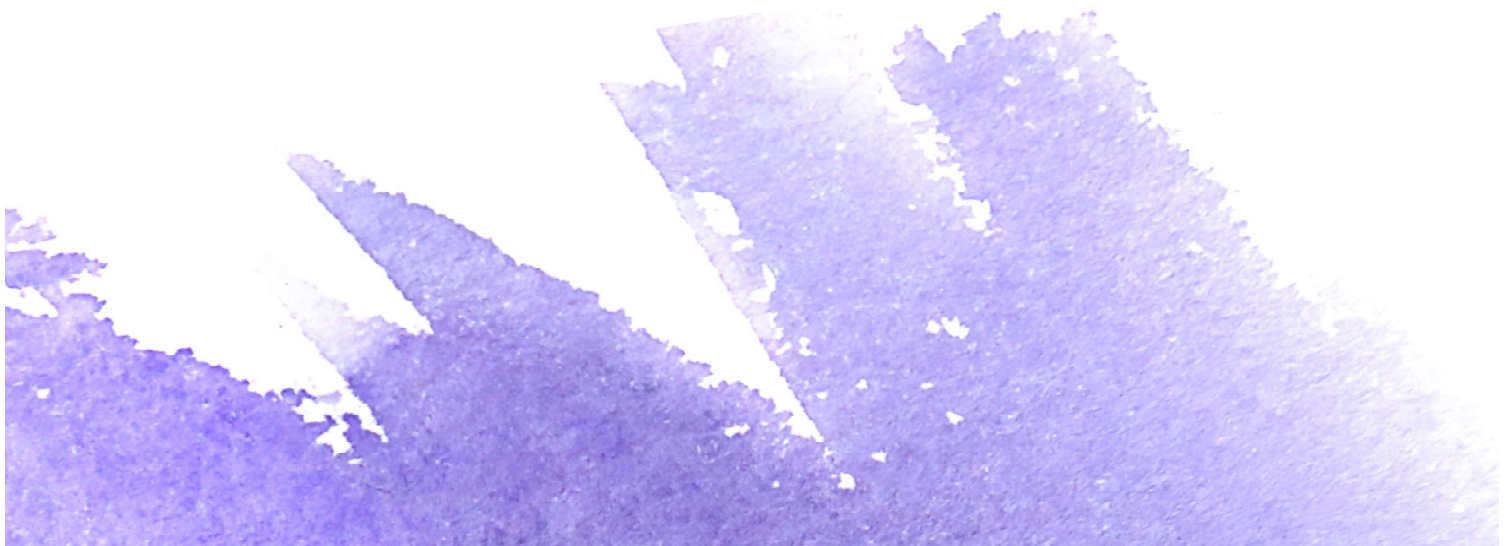


# מחירון טרייל סטים

## ערכות נסיון לעבודה עם עדשות מיוחדות

שם המוצר	מספר עדשות בט	מחיר
ONEFIT MED	20	₪ 3,370
Rose K2	26	₪ 1,010
Rose K IC	14	₪ 1,010
Rose K PG	24	₪ 1,010
CRT DDS	100	₪ 14,120
SENSO SELECT ZOOM	18 Profile 1 for Myops Profile 2 for Hyperops	₪ 1,575
ULTRA HEALTH	26	₪ 3,850
DUETTE HD	18	₪ 3,210
Quasar SV	12	₪ 1,050
Quasar K	24	₪ 2,100

\* המחירים לא כוללים מע"מ  
\* השלמת עדשות טרייל סט - 50% ממחיר מחירון העדשה

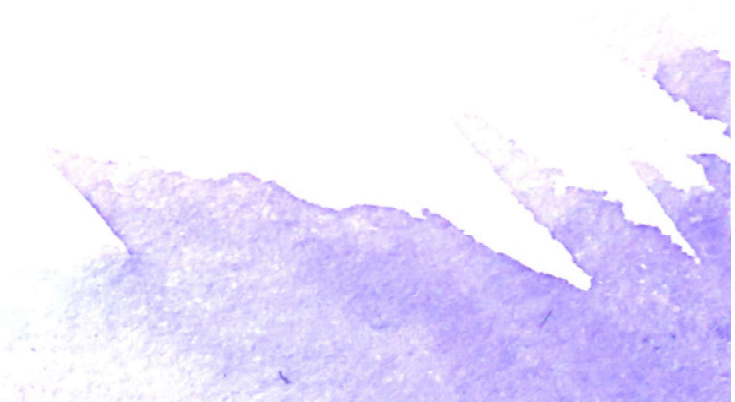


**BACK VERTEX DISTANCE CORRECTION TABLE**

12 mm	SP	12 mm	12 mm	SP	12 mm
4.20	4.00	-3.82	14.02	12.00	-10.49
4.48	4.25	-4.04	14.71	12.50	-10.87
4.76	4.50	-4.27	15.40	13.00	-11.25
5.04	4.75	-4.49	16.11	13.50	-11.62
5.32	5.00	-4.72	16.83	14.00	-11.99
5.60	5.25	-4.94	17.55	14.50	-12.35
5.89	5.50	-5.16	18.29	15.00	-12.71
6.18	5.75	-5.38	19.04	15.50	-13.07
6.47	6.00	-5.60	19.80	16.00	-13.42
6.76	6.25	-5.81	20.57	16.50	-13.77
7.05	6.50	-6.03	21.36	17.00	-14.12
7.34	6.75	-6.24	22.15	17.50	-14.46
7.64	7.00	-6.46	22.96	18.00	-14.80
7.94	7.25	-6.67	23.78	18.50	-15.14
8.24	7.50	-6.88	24.61	19.00	-15.47
8.54	7.75	-7.09	25.46	19.50	-15.80
8.85	8.00	-7.30	26.32	20.00	-16.13
9.16	8.25	-7.51	27.19	20.50	-16.45
9.47	8.50	-7.71	28.07	21.00	-16.77
9.78	8.75	-7.92	28.98	21.50	-17.09
10.09	9.00	-8.12	29.89	22.00	-17.41
10.40	9.25	-8.33	30.82	22.50	-17.72
10.72	9.50	-8.53	31.77	23.00	-18.03
11.04	9.75	-8.73	32.73	23.50	-18.33
11.36	10.00	-8.93	33.71	24.00	-18.63
12.01	10.50	-9.33	34.70	24.50	-18.93
12.67	11.00	-9.72	35.71	25.00	-19.23
13.34	11.50	-10.11	37.75	26.00	-19.75

**DIOPTR <=> MM CONVERSION TABLE**

mm	dpt	mm	dpt	mm	dpt
5.50	61.36	6.90	48.91	8.30	40.66
5.55	60.81	6.95	48.56	8.35	40.42
5.60	60.27	7.00	48.21	8.40	40.18
5.65	59.73	7.05	47.87	8.45	39.94
5.70	59.21	7.10	47.54	8.50	39.71
5.75	58.70	7.15	47.20	8.55	39.47
5.80	58.19	7.20	46.88	8.60	39.24
5.85	57.69	7.25	46.55	8.65	39.02
5.90	57.20	7.30	46.23	8.70	38.79
5.95	56.72	7.35	45.92	8.75	38.57
6.00	56.25	7.40	45.61	8.80	38.35
6.05	55.79	7.45	45.30	8.85	38.14
6.10	55.33	7.50	45.00	8.90	37.92
6.15	54.88	7.55	44.70	8.95	37.71
6.20	54.44	7.60	44.41	9.00	37.50
6.25	54.00	7.65	44.12	9.05	37.29
6.30	53.57	7.70	43.83	9.10	37.09
6.35	53.15	7.75	43.55	9.15	36.89
6.40	52.73	7.80	43.27	9.20	36.68
6.45	52.33	7.85	42.99	9.25	36.49
6.50	51.92	7.90	42.72	9.30	36.29
6.55	51.53	7.95	42.45	9.35	36.10
6.60	51.14	8.00	42.19	9.40	35.90
6.65	50.75	8.05	41.93	9.45	35.71
6.70	50.37	8.10	41.67	9.50	35.53
6.75	50.00	8.15	41.41	9.55	35.34
6.80	49.63	8.20	41.16	9.60	35.16
6.85	49.27	8.25	40.91	9.65	34.97



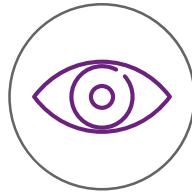




CooperVision®  
Live Brightly.®



**חומרי גלם מתקדמים**  
עבירות חמצן גבוהה



**מגוון פתרונות**  
למגוון בעיות ראייה



**איכות בינלאומית**  
תחת תקנים מחמירים



**ליווי מקצועי**  
שוטף



**קל להתמצא**  
ולמצוא פתרון מתאים

